

PIANTA ILLUSTRATIVA DELL'AZIENDA CON EVIDENZA DI: REPARTI E ZONE OPERATIVE, UBICAZIONI ESTINTORI E MACCHINARI

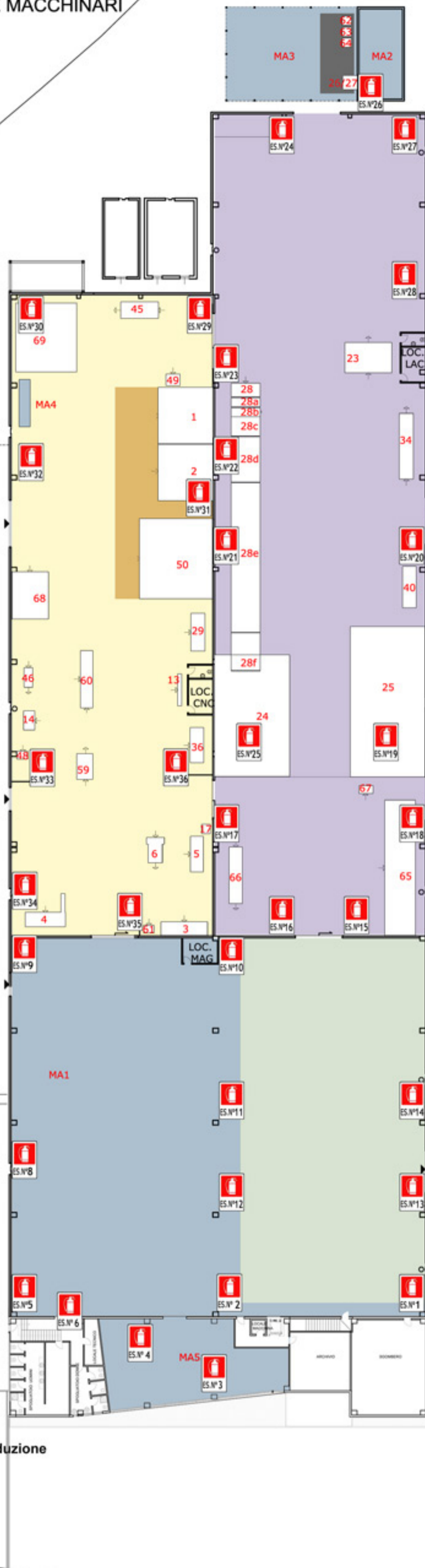
LEGENDA REPARTI

RRF REPARTO FALEGNAMERIA	MA1 Magazzino generale prodotti lavorati/semilavorati/cartoni
RRC REPARTO CNC	MA2 Magazzino vernici
RRL REPARTO LACCATURA	MA3 Magazzino legnami
MAGAZZINO	MA4 Magazzino pannelli
RRM REPARTO MONTAGGIO	MA5 Magazzino minuteria
RRMN REPARTO MANUTENZIONE	LOC.MAG =Locale magazzino
RRLV/LAV.METALLO	LOC.CNC =Locale macchine CNC
	LOC.LAC =Locale laccatura

LEGENDA MACCHINARI/REPARTI

- 1-Centro di lavoro CNC mod. POLAR/CN
- 2-Centro di lavoro POLAR CN
- 3-Giuntatrice a Filo (Cucitrice)
- 4-Taglierina oleodinamica mod C1031
- 5-Pressa a caldo PCA 30-13
- 6-Incollatrice S2R-1300
- 13-Incollatrice a caldo
- 17-Mola S/150
- 23-Levigatrice a contatto
- 24-Locale pressurizzato mod. LVTP/S 60/120
- 25-Locale pressurizzato
- 26-Macchina detersione diluente
- 27-Pressa schiacciabidoni
- 28-Banco di carico a tappeto
- 28a-Spolveratrice G02/05
- 28b-Spalmatrice mod. G02/05
- 28c-Tunnel GST/UV 1400/1
- 28d-Spruzzatrice aut. Mod. Dualtech 401 WET
- 28e-Tunnel di appassimento TLM
- 28f-Tunnel GST/UV 1400/3 3D
- 29-Levigatrice a nastro manuale
- 34-Levigatrice bordi
- 36-Pressa a caldo PCA 36-13 120 ton
- 37-Squadratrice (Sega circolare Mod SC/4W)
- 37a-Aspiratore
- 39-Troncatrice doppia TR 2-A
- 40-Levigatrice a nastro manuale
- 45-Scorniatrice Master 2004
- 46-Combinata pialla a filo e spessore Mini Max F541 Elite
- 48-Sega nastro
- 49-Troncatrice radiale RADIAL ARM SAW
- 50-Centro di lavoro CNC Profi Line bof 711
- 59-Calibratrice
- 60-Bordatrice automatica
- 61-Troncatrice Mod DW 708-QS
- 62-Mola
- 63-Cesola - Junior /4
- 64-Sega a nastro
- 65-Lucidatrice-Brillantatrice automatica
- 66-Lucidatrice Bordi
- 67-Spazzolatrice Verticale
- 68-Squadratrice mod. P3200 SX
- 69-Centro di sezionatura cnc mod. EB95

ESTINTORI



PIANTA QUOTA OPIFICIO



PIANTA QUOTA STRADA



PIANTA QUOTA PRIMO LIVELLO